



**ESTUDO EM CASA – DISTANCIAMENTO SOCIAL – COVID 19**  
**ATIVIDADES DE CIÊNCIAS – 7 ° SÉRIE EJA**  
**12ª SEMANA: DE 15/06/2020 a 26/06/2020 REFERENTE A 2 AULAS**  
**PROFª. LEONARDO**

**Correção dos Exercícios**

1) Como os nutrientes podem ser classificados?

R: Os nutrientes podem ser classificados de acordo com suas estruturas em micronutrientes e macronutrientes.

2) Quais as alimentos responsáveis por regular funções do organismo?

R: São nutrientes reguladores as vitaminas e sais minerais.

3) Cite três alimentos ricos em água.

R: São ricos em água a melancia, cenoura e tomate.

4) Quais as características das proteínas?

R: As proteínas atuam na formação das estruturas do nosso corpo, atuando ainda na defesa do organismo, e transporte de substâncias .

O Sistema Digestório.

O **sistema digestivo** ou digestório, como é intitulado pela nova nomenclatura, é responsável pela digestão dos alimentos, quebrando-os em partes menores para que as substâncias necessárias (nutrientes) sejam absorvidas pelo organismo. A conclusão do processo digestivo pode demorar de 12 a 24 horas, a depender da massa corporal do indivíduo ou o que consumiu.

**Órgãos do sistema digestivo**

O sistema digestivo é formado pelo **trato digestório**, que compreende a boca, a faringe, o esôfago, o estômago, o intestino delgado, intestino grosso, o reto e o ânus, bem como pelos **órgãos acessórios**, que são os dentes, a língua, as glândulas salivares, o [fígado](#), a vesícula biliar e o pâncreas.

**Boca**

A boca ou cavidade bucal é onde acontece a primeira parte do processo do sistema digestivo. Sua estrutura é composta pelas bochechas, palatos (paredes) duros (superior) e moles (posterior), além da língua.

Ao ingerir os alimentos, estes são mastigados e transformados, com a ajuda das glândulas salivares, em bolo alimentar. Nesse momento, eles serão enviados para a faringe, onde será iniciado o processo automático da deglutição.

## Faringe

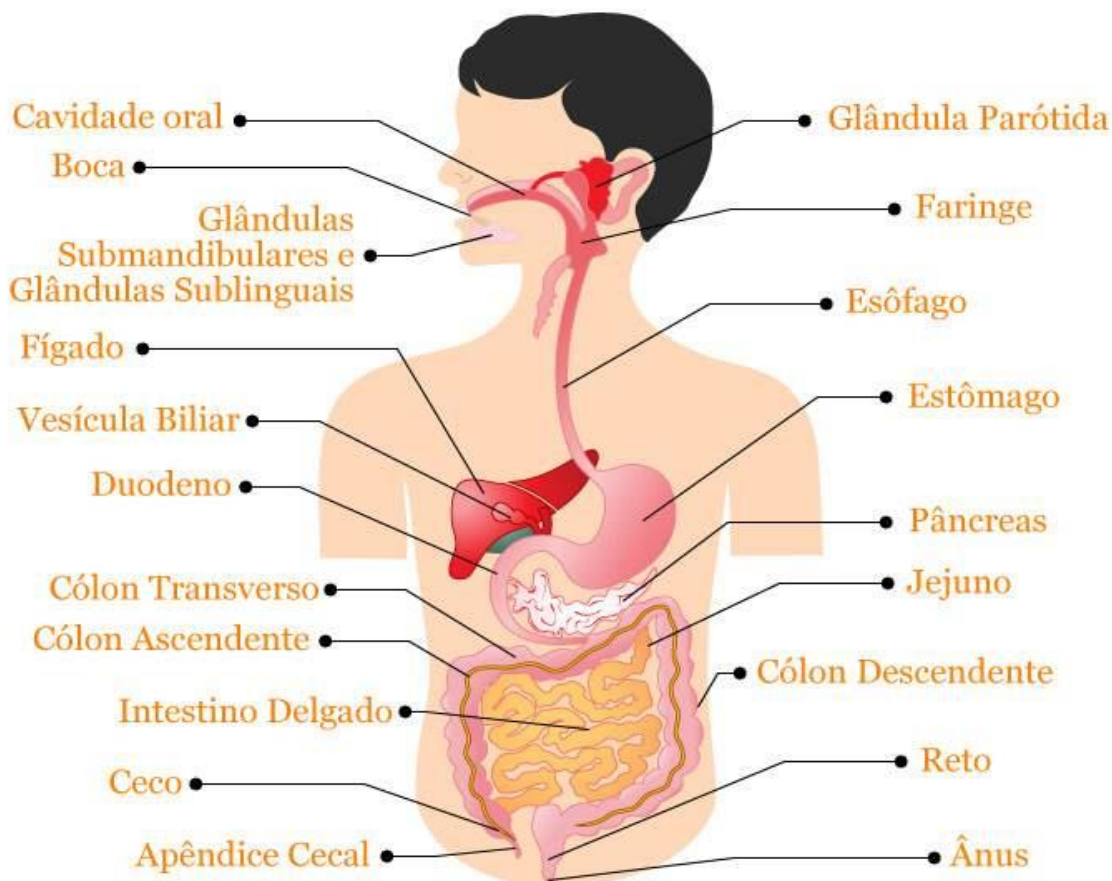
A faringe é um tubo muscular membranoso que ao receber o alimento transporta-o para o esôfago. Ele se comunica com a boca, através do **istmo da garganta** (espaço entre a raiz da língua, o palato mole e a epiglote) e na outra extremidade com o esôfago.

## Esôfago

O esôfago consiste em um tubo que se estende da laringe até o estômago, com cerca de 25 cm de comprimento. Ele é responsável pelos **movimentos peristálticos** (contrações involuntárias), que movem o bolo alimentar para o estômago, garantindo que a digestão seja realizada da forma correta.

## Estômago

O estômago é um dos órgãos mais importantes do sistema digestivo, pois nele é produzido o suco gástrico, um líquido ácido e corrosivo que auxilia na fragmentação e deturpação das proteínas do bolo alimentar, além de atuar sobre alguns [lipídios](#), favorecer a absorção de substâncias e matar bactérias.



*Sistema digestivo. (Foto: Educa Mais Brasil)*

## Intestino delgado

Dentro do sistema digestivo o intestino delgado é responsável pela fase principal da digestão, que é a absorção dos nutrientes dos alimentos. Sua estrutura começa pelo piloro e se estende



PREFEITURA MUNICIPAL DE RIBEIRÃO CORRENTE  
DEPARTAMENTO DE EDUCAÇÃO

E.M.E.B. "JORNALISTA GRANDUQUE JOSÉ"

Rua Marechal Deodoro, 815 – Bairro Centro – Ribeirão Corrente - SP. CEP: 14445-000 - Fone: (16) 3749.1017

Ato de Criação: Lei Municipal Nº 986, de 20 de março de 2008

Email - granduquejose@educacao.sp.gov.br

até a junção ileocólica. Ele fica próximo ao intestino grosso, dividindo-se em três porções: **duodeno, jejuno e íleo**.

Após ser produzido, o quimo chega até o duodeno e com a ajuda do suco gastrointestinal transforma as proteínas em aminoácidos. O quimo ainda é transformado pelo suco pancreático, um líquido produzido pelo [pâncreas](#), constituído de íons bicarbonato, que são responsáveis pela neutralização da sua acidez.

O jejuno é uma continuação do duodeno. Ele e o íleo passam a maior parte do período digestivo vazios, uma vez que os alimentos passam por eles de forma bem rápida.

### **Intestino grosso**

O intestino grosso é maior que o delgado, com cerca de 6,5 centímetros de diâmetro e 1,5 metros de comprimento. Ele é responsável pela absorção da água, decomposição e fermentação dos restos alimentares, pela formação das fezes e sua eliminação.

### **Órgão anexos**

Os órgãos anexos do sistema digestivo, exceto o dente e a língua, não possuem nenhum contato direto com o alimento. Eles são encarregados apenas pela produção de secreções, que passam pelo trato gastrointestinal e auxiliam na decomposição do alimento. São exemplos desse órgãos o fígado, pâncreas, vesícula biliar e glândulas salivares.

### **Exercícios**

1) Quais os órgãos encontrados no sistema digestório?

---

---

2) Quais as funções do intestino delgado?

---

---

3) Quais as funções do intestino grosso?

---

---

4) Quais os órgãos anexos ao sistema digestório?

---

---

